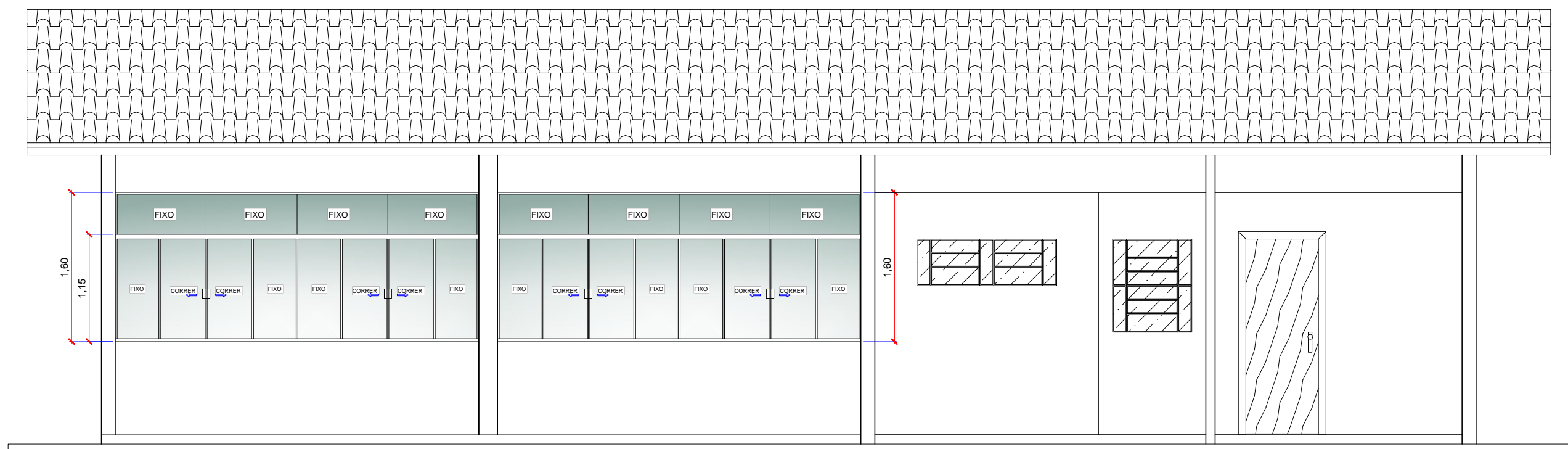


PLANTA BAIXA
ESCALA: 1:50
ÁREA EDIFICAÇÃO: 94,40 m²
ÁREA EXTERNA: 121,97 m²



ELEVAÇÃO FRONTAL
ESCALA: 1:50



COORDENADAS
-26.470310, -50.203365

PLANTA DE SITUAÇÃO/LOCALIZAÇÃO
ESCALA: 1:50

 <small>engenharia@montecastelo.sc.gov.br</small>	EMPREENDIMENTO REFORMA DE PRÉ-ESCOLAR		
	ENDEREÇO ESTRADA GERAL RODEIO GRANDE LOCALIDADE RODEIO GRANDE - MONTE CASTELO/SC		
	PROPRIETÁRIO PREFEITURA MUNICIPAL DE MONTE CASTELO		
	PROJETO ARQUITETÔNICO		
	AUTOR / RESPONSÁVEL TÉCNICO Engº JOEL WENG CREA/SC: 165353-8		
ASSINATURA _____ Prefeito Municipal: Jean Carlo Medeiros de Souza		ASSINATURA _____ Responsável Técnico	
DISCRIMINAÇÃO PLANTA BAIXA, ELEVAÇÃO FRONTAL, SITUAÇÃO LOCALIZAÇÃO			01
ESCALA INDICADA	DATA 13/02/2021	DESENHO JOEL WENG	