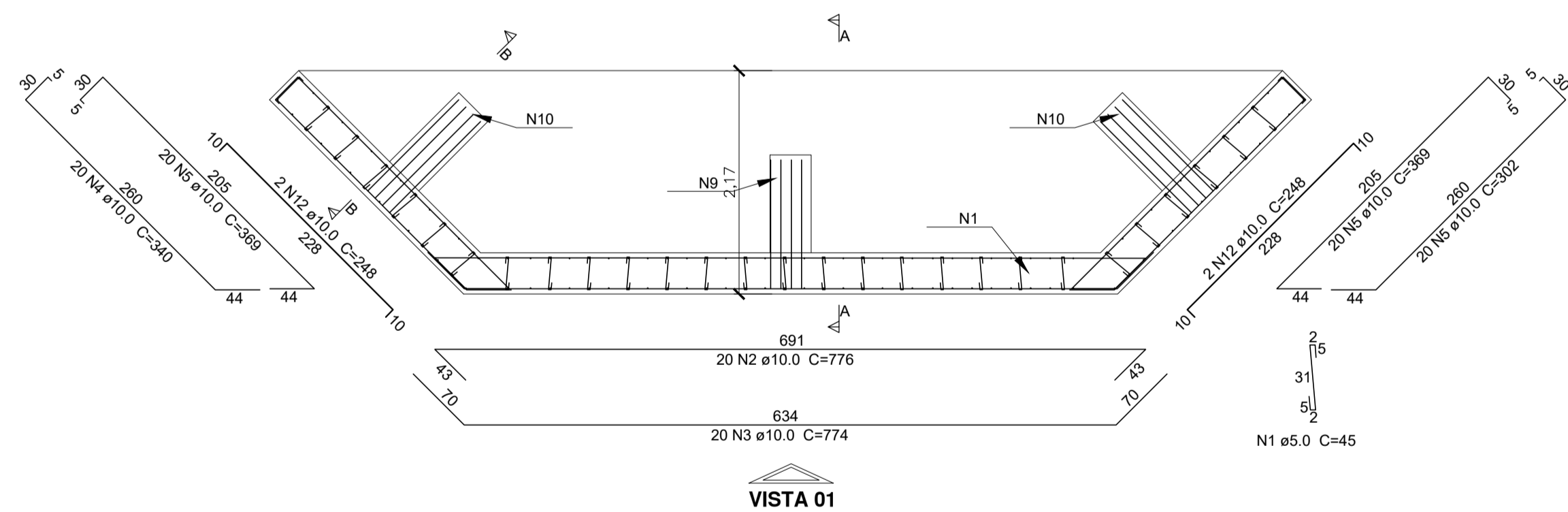
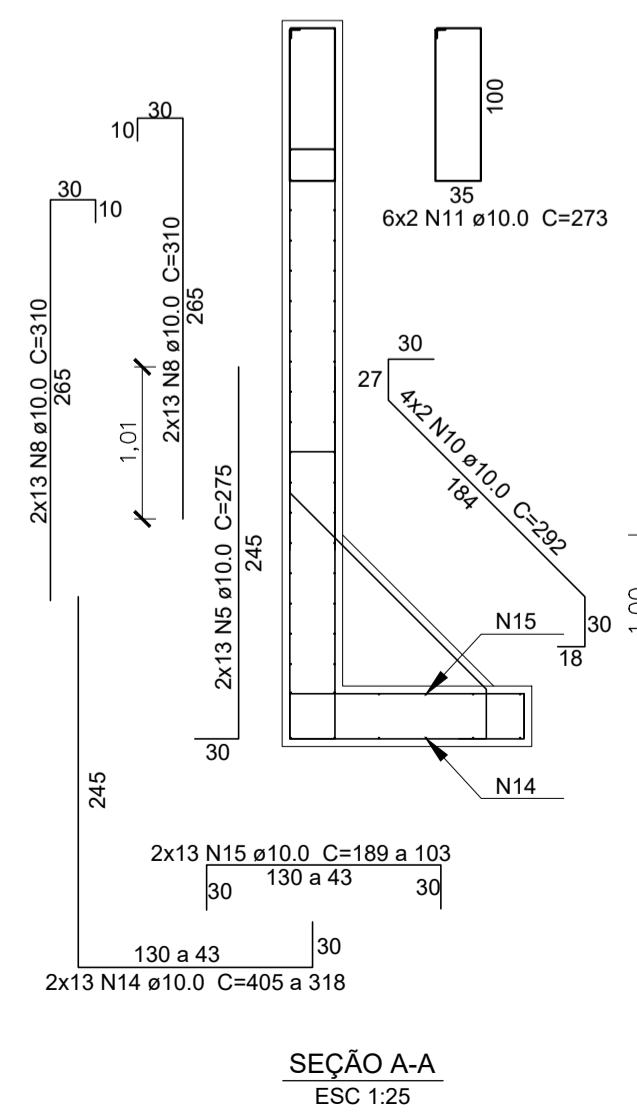
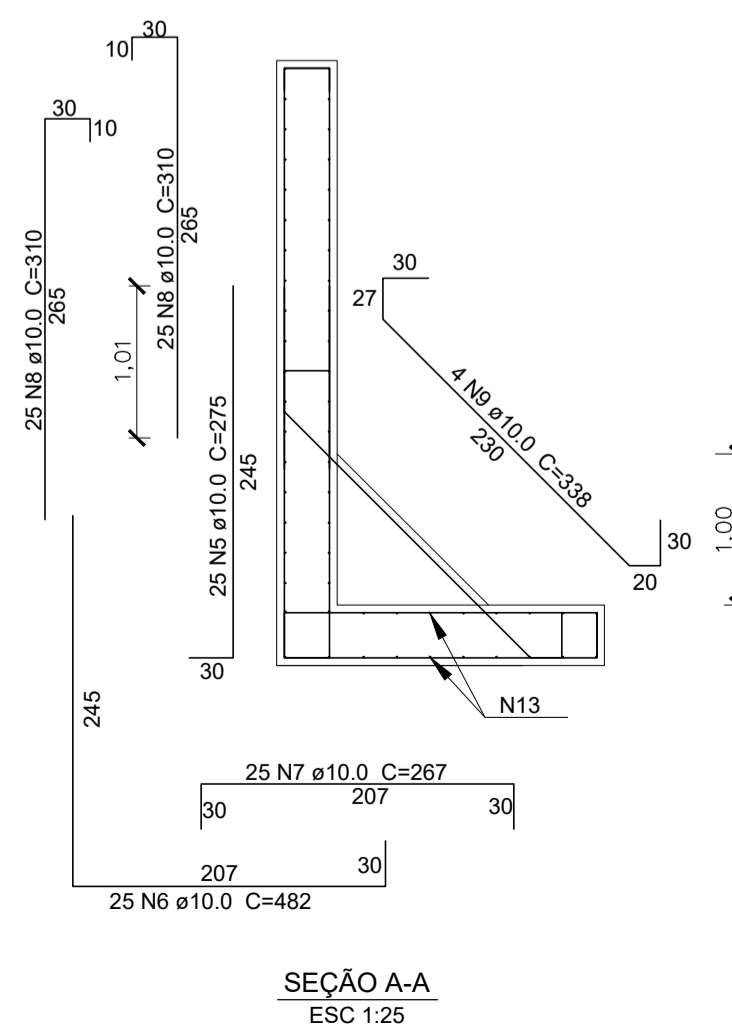
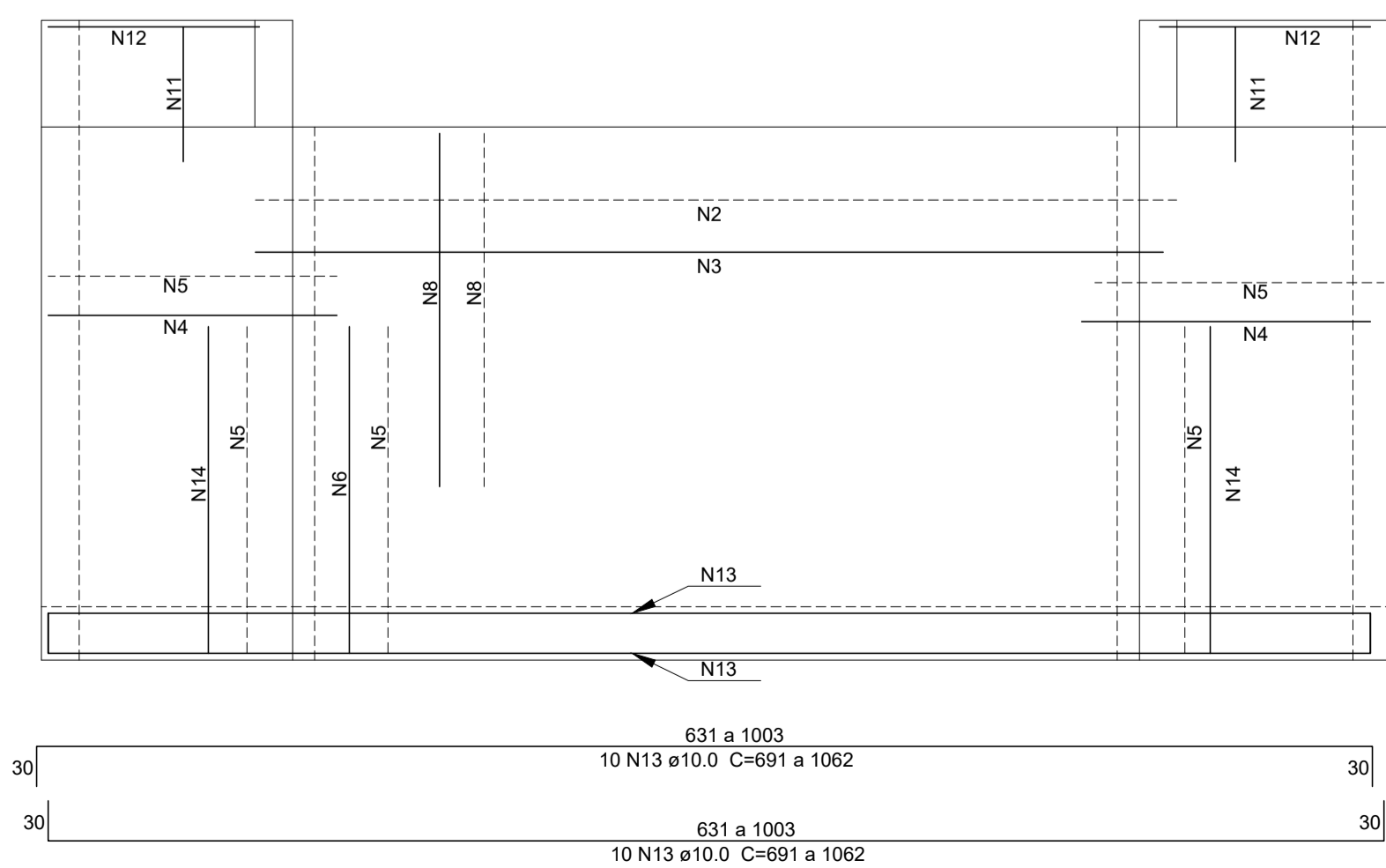


PLANTA DE LOCAÇÃO
ESCALA: 1.50

PLANTA BAIXA - CABEÇEIRA 01



VISTA 01



Relação do aço

CABEÇEIRA					
AÇO	N	DIAM	Q	UNIT (cm)	C.TOTAL (cm)
CA50	1	5.0	560	45	25200
CA50	2	10.0	20	776	15520
	3	10.0	20	774	15480
	4	10.0	40	340	13600
	5	10.0	40	369	14760
	6	10.0	25	482	12050
	7	10.0	25	267	6675
	8	10.0	116	265	30740
	9	10.0	8	338	2704
	10	10.0	8	292	2336
	11	10.0	12	273	3276
	12	10.0	4	248	992
	13	10.0	20	691-1062	17530
	14	10.0	26	415-318	9399
	15	10.0	26	189-103	3796

Resumo do aço

AÇO	DIAM	C.TOTAL (m)	PESO + 10% (kg)
CA60	5.0	252	42.7
CA50	10.0	1488.6	1010.3
PESO TOTAL			
CA60	42.7		
CA50	1010.3		

Vol. de concreto total (C-30) = 27.02 m³
Área de forma total = 106.60 m²
Observação: Resumo do aço para uma cabeceira

	EMPRESAMENTO	PÚBLICO
	ENDEREÇO	ESTRADA GERAL RIO DA SERRA Nº 155, LOCALIDADE DE RIO DA SERRA - MONTE CASTELO - SC
PROPRIETÁRIO	PREFEITURA MUNICIPAL DE MONTE CASTELO	
PROJETO	ESTRUTURAL	
RESPONSÁVEL PREFEITURA	ASSINATURA	
PREFEITO MUNICIPAL	Prefeito Municipal Jean Carlo Medeiros de Souza	
AUTOR / RESPONSÁVEL TÉCNICO	ASSINATURA	ASSINATURA
Engº DAIR KACZMAREK Engº JOEL WENG	Eng. Civil Dair Kaczmarek CREA/SC 122404-8	Eng. Civil Joel Weng CREA/SC 165353-8
DISCRIMINAÇÃO	LOCAÇÃO DE FUNDAÇÃO E DETALHES DE ARMADURAS	
ESCALA	DATA	DESENHO
INDICADA	21/06/2021	JOEL WENG
		01