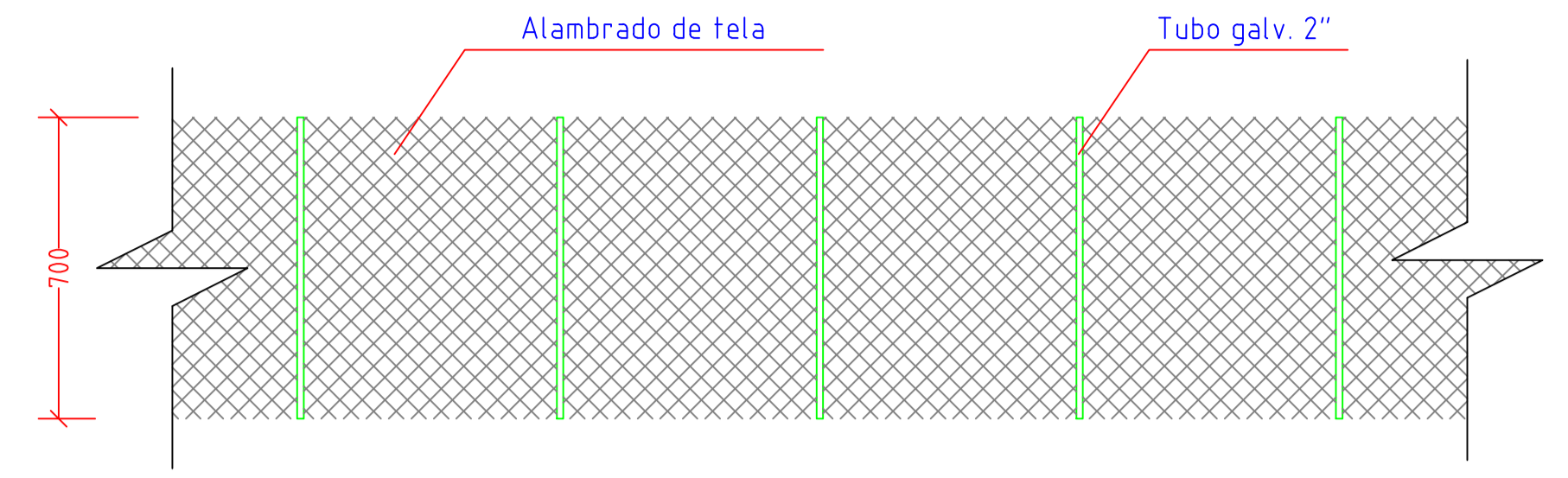
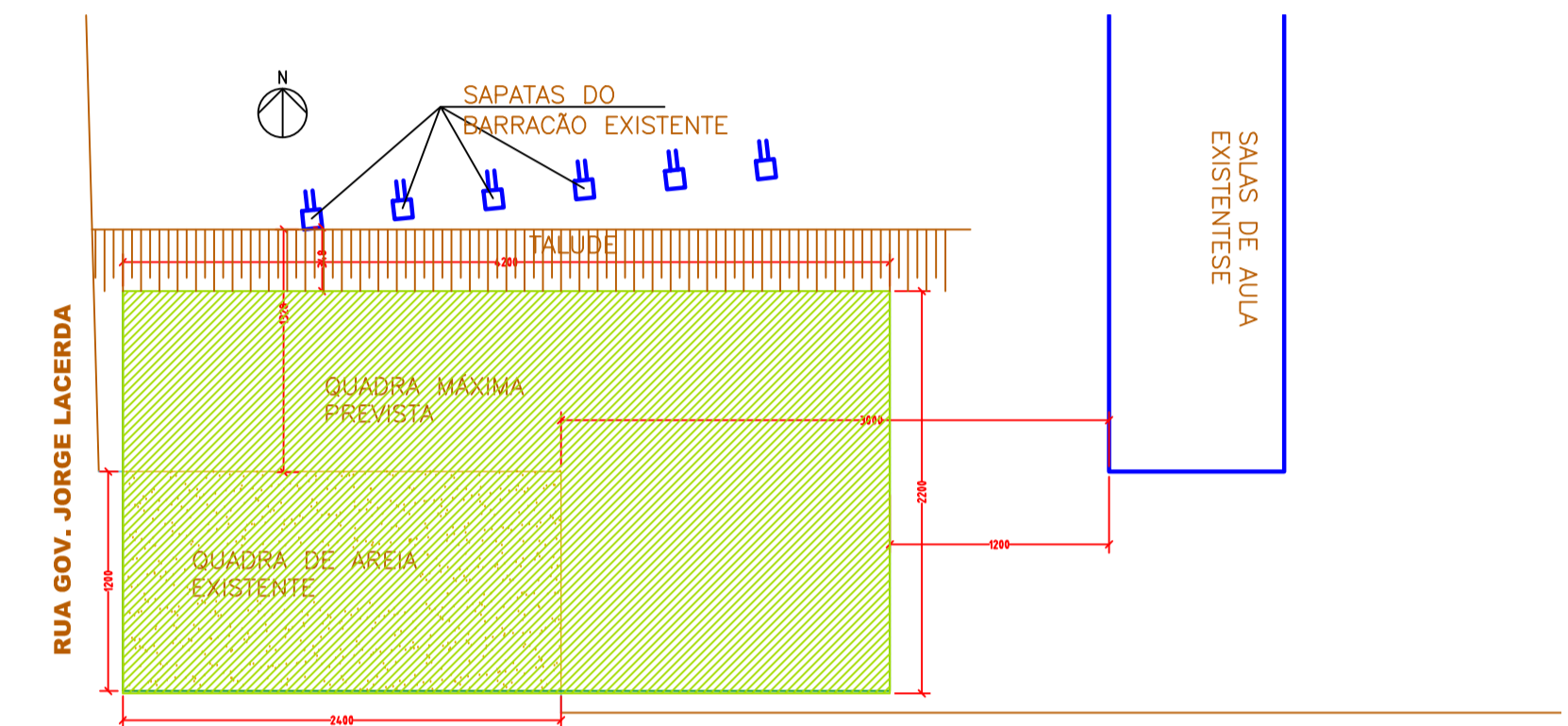


PLANTA BAIXA CAMPO (GRAMA SINTÉTICA)
A= 1283,84m²
Escala 1:50



DETALHE ALAMBRADO
S/ Escala

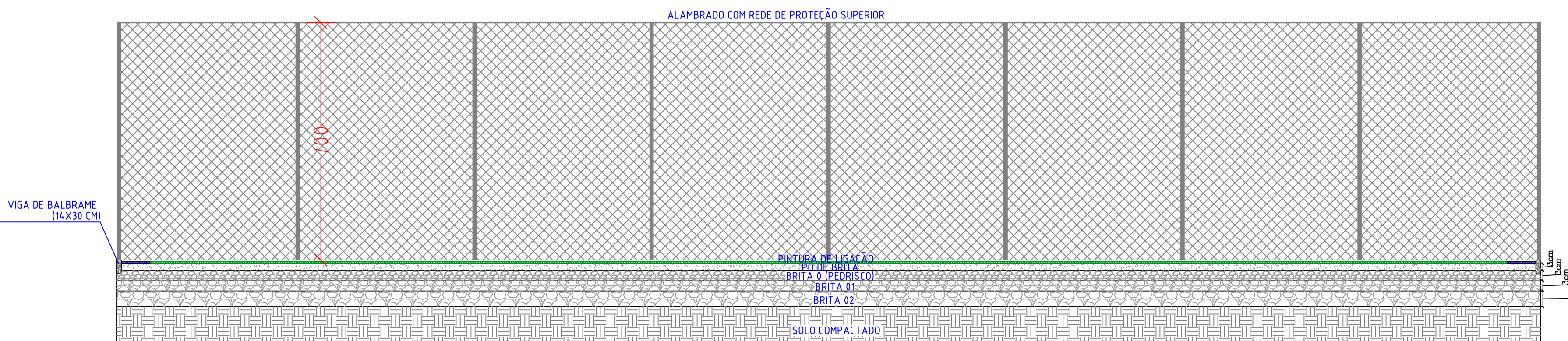
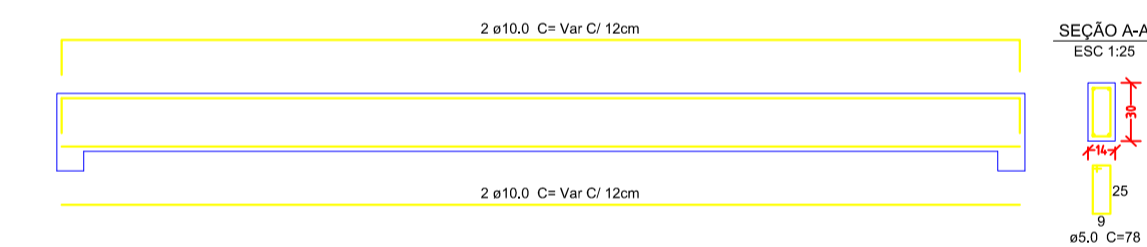


SITUAÇÃO E LOCALIZAÇÃO
Escala 1:300



DETALHE NIVELAMENTO CAMADAS CORTE TRANSVERSAL ESQUEMÁTICO
S/ Escala

DETALHE CONSTRUTIVO VIGA BALDRAME
ESC 1:50



CORTE LONGITUDINAL CAMPO
Escala 1:50

ÁREAS:

Área de Ampliação	303,33m ²
Obs:	

PREFEITURA DE MONTE CASTELO

CONSTRUÇÃO DE UM CAMPO DE FÚTEBOL COM GRAMA SINTÉTICA

PREFEITURA DE MONTE CASTELO

CAMPO DE FÚTEBOL COM GRAMA SINTÉTICA

01