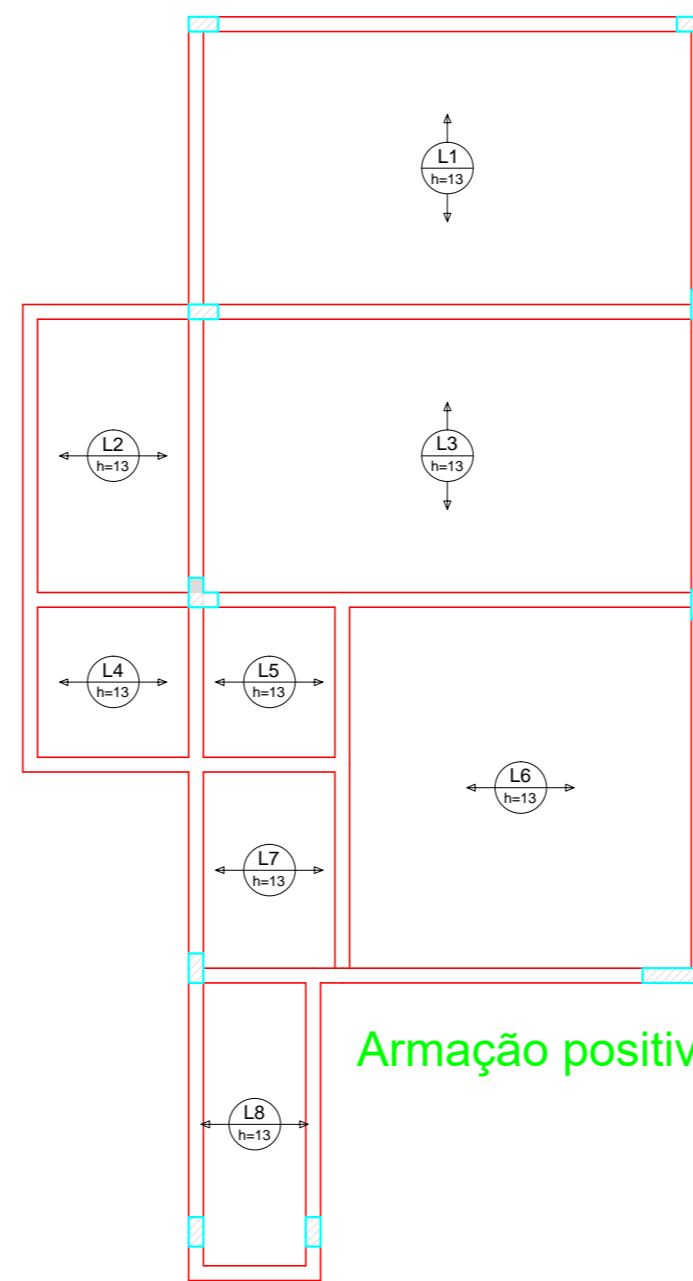
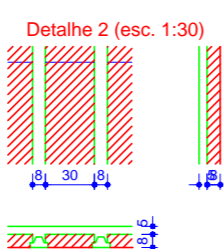
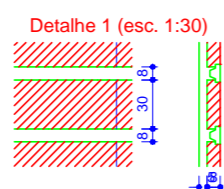


Forma do pavimento 280  
escala 1:50

Vigas			
Nome	Seção (cm)	Elevação (cm)	Nível (cm)
V1	15x30	0	380
V2	15x30	0	380
V3	15x30	0	380
V4	15x30	0	380
V5	15x40	0	380
V6	15x30	0	380
V7	15x30	0	380
V8	15x30	0	380
V9	15x30	0	380
V10	15x40	0	380
V11	15x30	0	380
V12	15x30	0	380

Blocos de enchimento					
Detalhe	Tipo	Nome	Dimensões(cm)		Quantidade
			hb	bx by	
1/2	EPS Unidirecional	B8/30/125	8	30 125	164

Características dos materiais	
fck (kgf/cm²)	Ecs (kgf/cm³)
250	241500



Armação positiva das lajes do pavimento 280  
escala 1:50

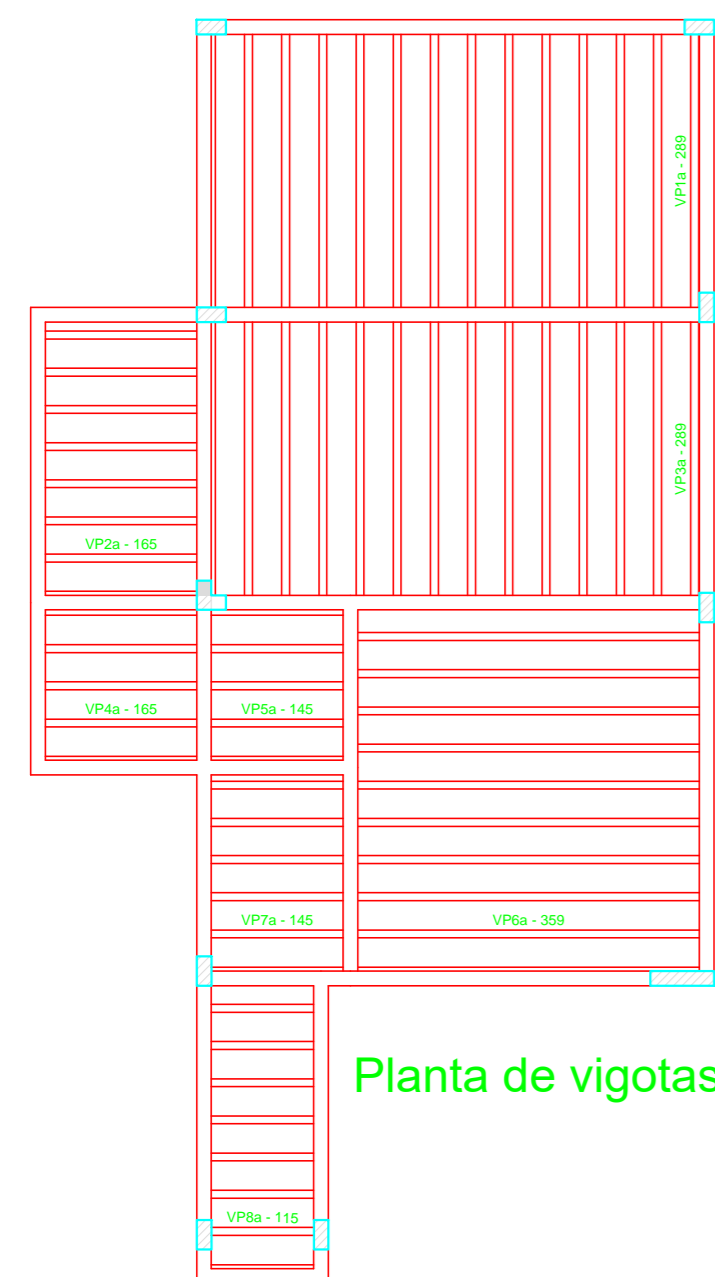
Relação do aço

Negativos

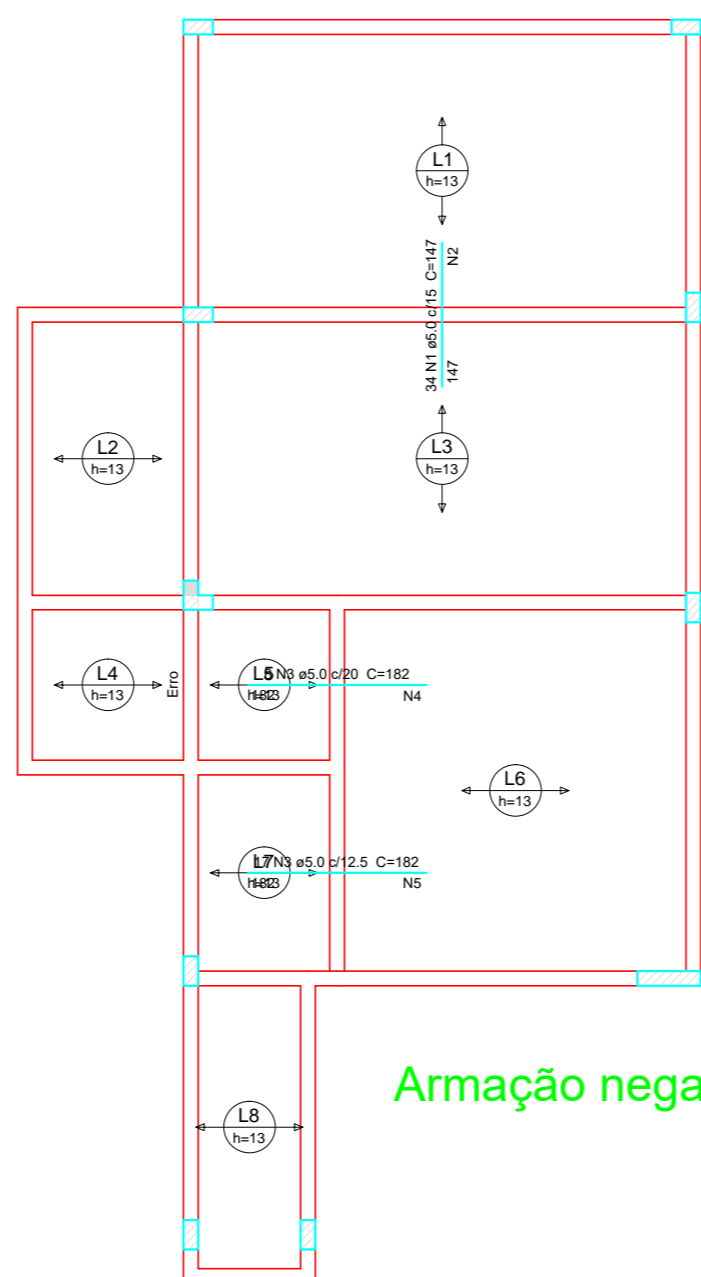
AÇO	N	DIAM (mm)	QUANT	C.UNIT (cm)	C.TOTAL (cm)
CA60	1	5.0	34	147	4998
	2	5.0	8	514	4112
	3	5.0	25	182	4550
	4	5.0	10	169	1690
	5	5.0	10	216	2160

Resumo do aço

AÇO	DIAM (mm)	C.TOTAL (m)	PESO + 10 % (kg)
CA60	5.0	175.1	29.7
CA60			29.7



Planta de vigotas pré-moldadas  
escala 1:50



Armação negativa das lajes do pavimento 280  
escala 1:50

Ferro	Armadura de distribuição
N1	8 N2 e5.0 c/20 C=514
N3	10 N4 e5.0 c/20 C=169
N3	10 N5 e5.0 c/20 C=216

ÁREAS:


Obs:



PROJETO CORPO DE BOMBEIROS  
MONTE CASTELO

PREFEITURA MUNICIPAL DE MONTE CASTELO

PROJ ESTRUTURAL  
FORMA\_280 - DET LAJE PREMOLDADA

01

INDICADAS jun/2017