

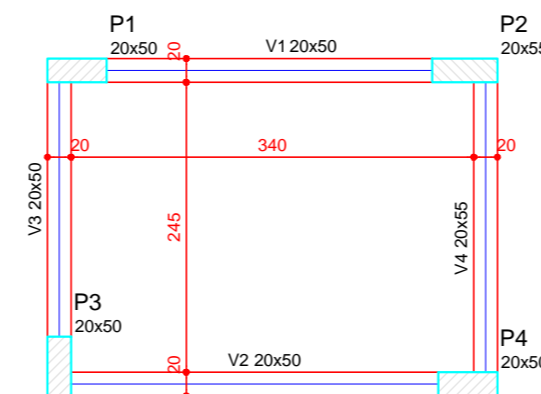
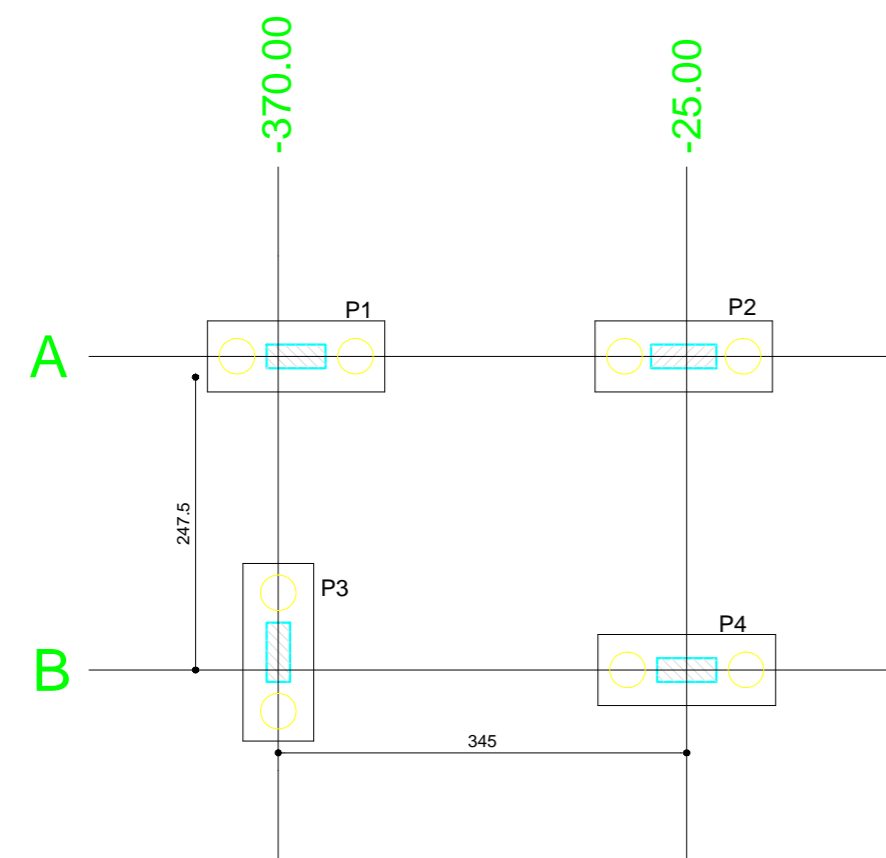
Relação do aço

AÇO	N	DIAM (mm)	QUANT	C.UNIT (cm)	C.TOTAL (cm)
CA60	1	5.0	52	136	7072
	2	5.0	14	146	2044
	3	5.0	24	31	744
CA50	4	6.3	8	284	2272
	5	8.0	4	384	1536
	6	8.0	4	380	1520
	7	8.0	4	289	1156
	8	8.0	9	286	2574
	9	8.0	12	289	3468
	10	10.0	10	386	3860
	11	16.0	2	430	860
	12	16.0	2	429	858
	13	16.0	4	VAR	VAR
	14	16.0	28	VAR	VAR
	15	20.0	2	385	770
	16	20.0	2	335	670

Resumo do aço

AÇO	DIAM (mm)	C.TOTAL (m)	QUANT + 10 % (Barras)	PESO + 10 % (kg)
CA50	6.3	22.8	3	6.1
	8.0	102.6	10	44.5
	10.0	38.6	4	26.2
	16.0	38.1	4	66.1
	20.0	14.4	2	39.1
CA60	5.0	98.6	-	16.7
PESO TOTAL (kg)				
CA50		181.9		
CA60		16.7		

Volume de concreto (C-25) = 1.52 m³
 Área de forma = 18.53 m²



Vigas

Nome	Seção (cm)	Elevação (cm)	Nível (cm)
V1	20x50	0	100
V2	20x50	0	100
V3	20x50	0	100
V4	20x55	0	100

Características dos materiais

fck (kgf/cm²)	Ecs (kgf/cm³)
250	241500

ÁREAS:



PROJETO ESTRUTURAL

PREFEITURA MUNICIPAL DE MONTE CASTELO

**PROJETO ESTRUTURAL
 PLANTA DE FORMA_00/ DETALHAMENTOS**

INDICADAS **jun/2017**

03