

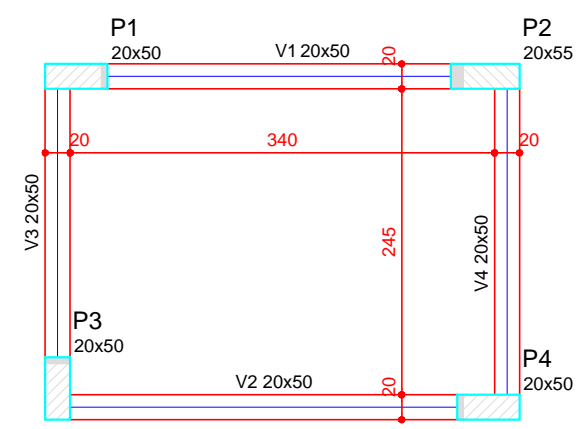
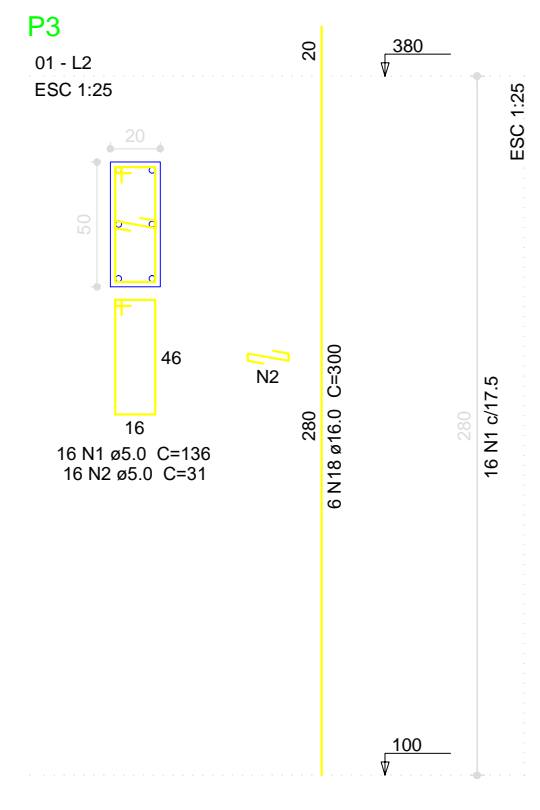
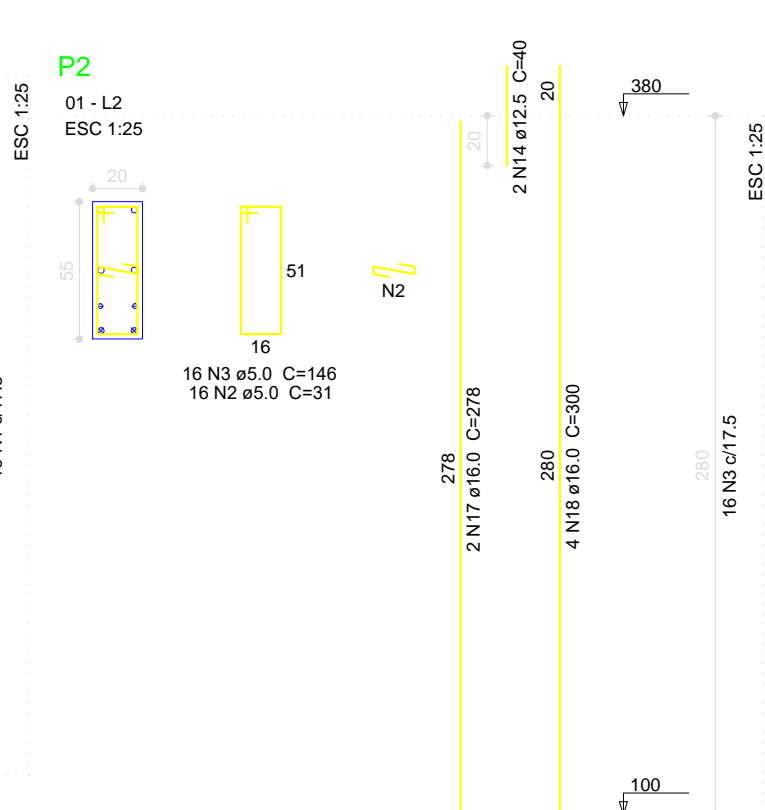
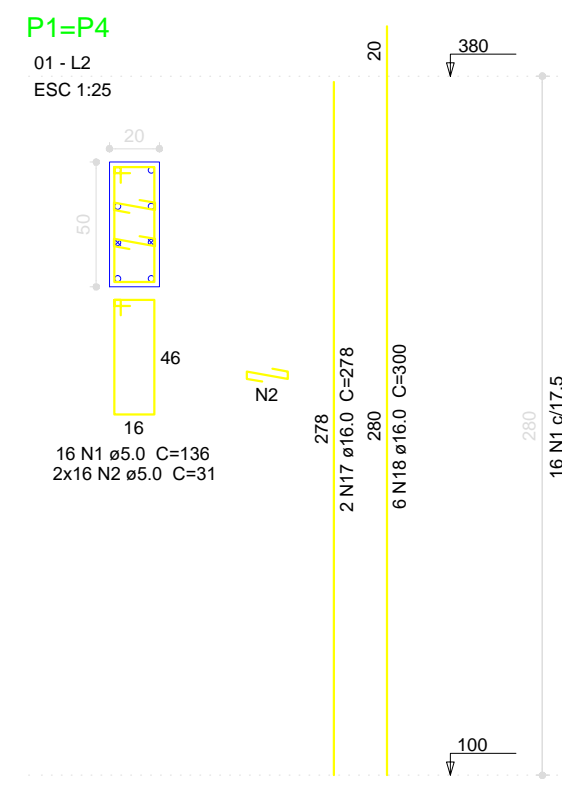
Relação do aço

AÇO	N	DIAM (mm)	QUANT	C.UNIT (cm)	C.TOTAL (cm)
CA60	1	5.0	102	136	13872
	2	5.0	96	31	2976
	3	5.0	16	146	2336
CA50	4	8.0	4	384	1536
	5	8.0	1	381	381
	6	8.0	12	384	4608
	7	8.0	4	380	1520
	8	8.0	4	288	1152
	9	8.0	4	286	1144
	10	8.0	6	289	1734
	11	8.0	4	280	1120
	12	8.0	4	281	1124
	13	8.0	6	284	1704
	14	12.5	2	40	80
	15	16.0	2	426	852
	16	16.0	2	425	850
	17	16.0	6	278	1668
	18	16.0	22	300	6600
	19	20.0	2	373	746
	20	20.0	2	371	742

Resumo do aço

AÇO	DIAM (mm)	C.TOTAL (m)	QUANT + 10 % (Barras)	PESO + 10 % (kg)
CA50	8.0	160.3	15	69.6
	12.5	0.8	1	0.8
	16.0	99.7	10	173.1
	20.0	14.9	2	40.4
CA60	5.0	191.9	-	32.5
PESO TOTAL (kg)				
CA50		283.9		
CA60		32.5		

Volume de concreto (C-25) = 2.47 m³
Área de forma = 31.86 m²



Vigas

Nome	Seção (cm)	Elevação (cm)	Nível (cm)
V1	20x50	0	380
V2	20x50	0	380
V3	20x50	0	380
V4	20x50	0	380

Características dos materiais

fck (kgf/cm²)	Ecs (kgf/cm²)
250	241500

Forma do pavimento 01 (Nível 380) TIPO 5x escala 1:50

ÁREAS:

Obs:



PROJETO ESTRUTURAL

PREFEITURA MUNICIPAL DE MONTE CASTELO

PROJETO ESTRUTURAL
PLANTA DE FORMA_tipo/ DETALHAMENTOS

04

ESCALA INDICADAS	REV.	DATA jun/2017
---------------------	------	------------------