

Armação negativa das lajes do pavimento fundo caixa escala 1:50

Relação do aço

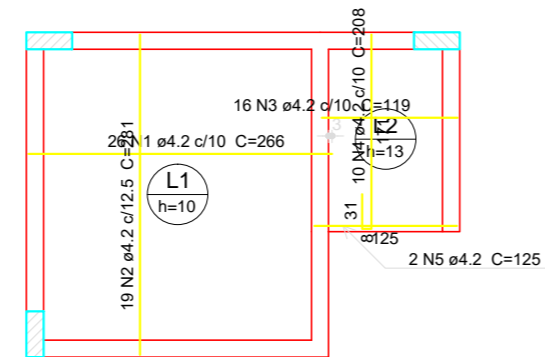
AÇO	N	DIAM (mm)	QUANT	C.UNIT (cm)	C.TOTAL (cm)
CA60	1	4.2	26	266	6916
	2	4.2	19	281	5339
	3	4.2	16	119	1904
	4	4.2	10	208	2080
	5	4.2	2	125	250
	6	5.0	193	106	20458
	7	5.0	112	26	2912
CA50	8	8.0	1	118	118
	9	8.0	1	143	143
	10	8.0	2	403	806
	11	8.0	1	113	113
	12	8.0	2	306	612
	13	8.0	2	331	662
	14	10.0	4	386	1544
	15	10.0	6	291	1746
	16	10.0	24	300	7200
	17	12.5	2	404	808
	18	12.5	2	292	584

Resumo do aço

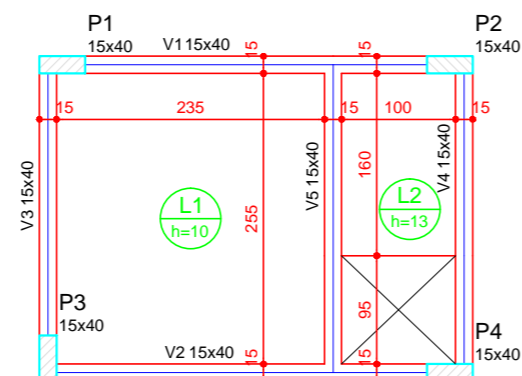
AÇO	DIAM (mm)	C.TOTAL (m)	QUANT + 10 % (Barras)	PESO + 10 % (kg)
CA50	8.0	24.6	3	10.7
	10.0	104.9	10	71.1
	12.5	14	2	14.8
CA60	4.2	164.9	-	19.7
	5.0	233.7	-	39.6
PESO TOTAL (kg)				
CA50		96.5		
CA60		59.3		

Volume de concreto (C-25) = 2.45 m³
Área de forma = 35.45 m²

Armação positiva das lajes do pavimento fundo caixa escala 1:50



Forma do pavimento fundo caixa (Nível 1500) escala 1:50



Vigas			
Nome	Seção (cm)	Elevação (cm)	Nível (cm)
V1	15x40	0	1500
V2	15x40	0	1500
V3	15x40	0	1500
V4	15x40	0	1500
V5	15x40	0	1500

Características dos materiais	
fck (kgf/cm²)	Ecs (kgf/cm²)
250	241500

ÁREAS:

Obs:



PROJETO ESTRUTURAL

PREFEITURA MUNICIPAL DE MONTE CASTELO

PROJETO ESTRUTURAL
PLANTA DE FORMA_fundacaixa/ DETALHAMENTOS

05

ESCALA INDICADAS DATA jun/2017