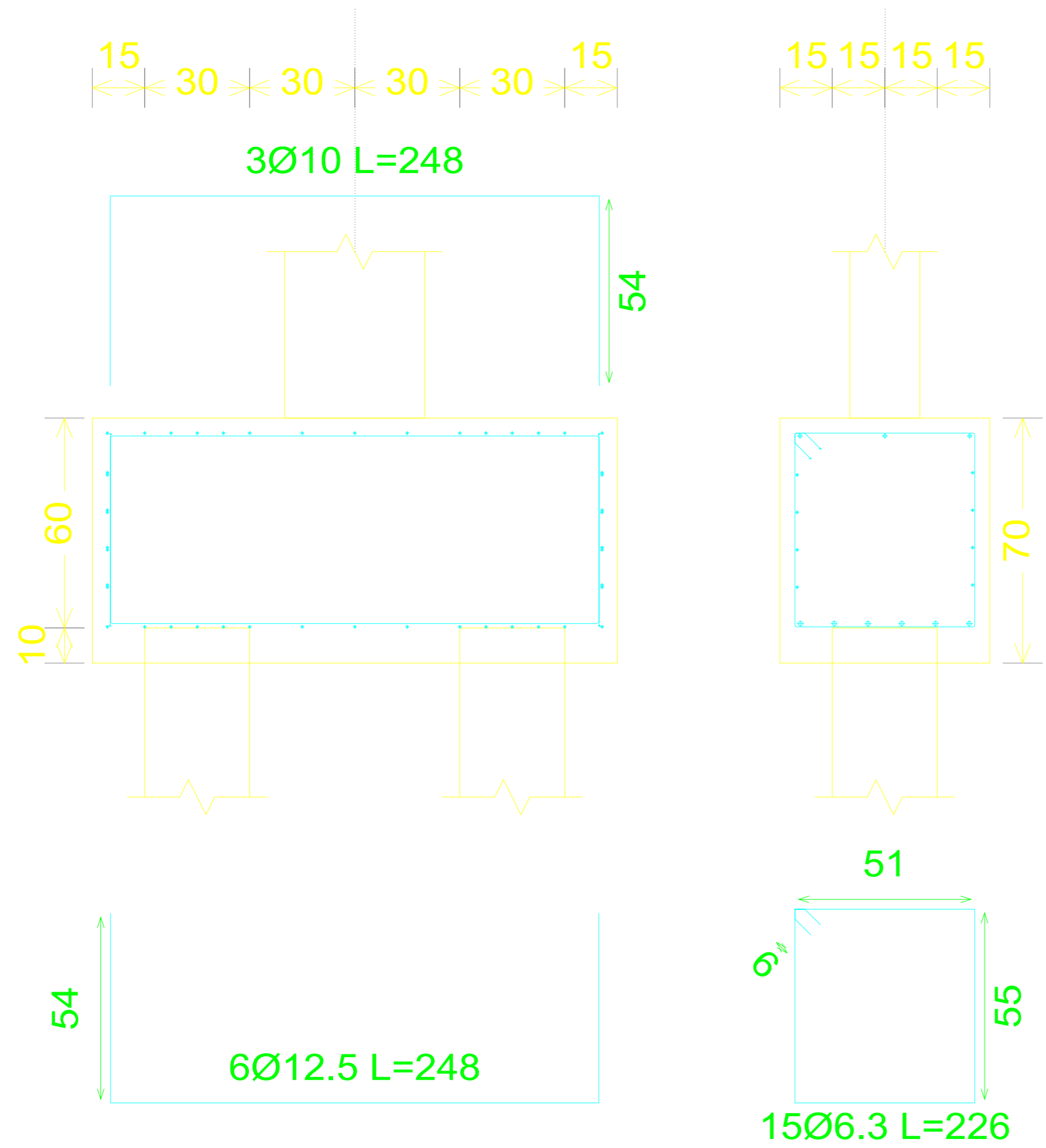


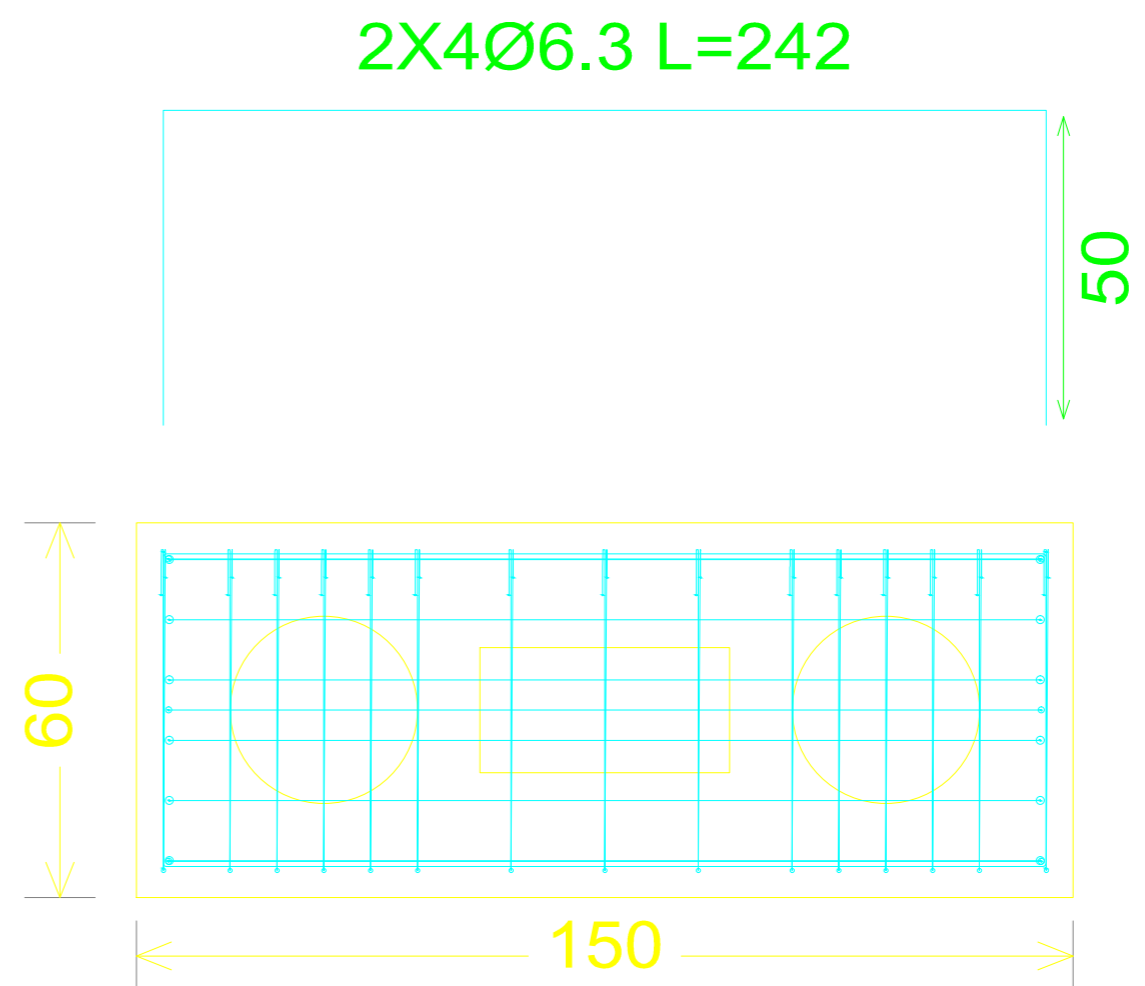
P1,P2,P3,P4



Resumo do aço

AÇO	DIAM (mm)	C.TOTAL (m)	QUANT + 10 % (Barras)
CA50	6.3	240.0	20
	10.0	96.0	8
	12.5	96.0	8

Volume de concreto (C-25) = 2.50 m³



ÁREAS:

Obs:



PROJETO ESTRUTURAL

PREFEITURA MUNICIPAL DE MONTE CASTELO

<p>PROJETO ESTRUTURAL DETALHAMENTO BLOCO DE FUNDAÇÃO</p>	<h1>02</h1>
<p>ESCALA: INDICADAS</p>	<p>DATA: jun/2017</p>