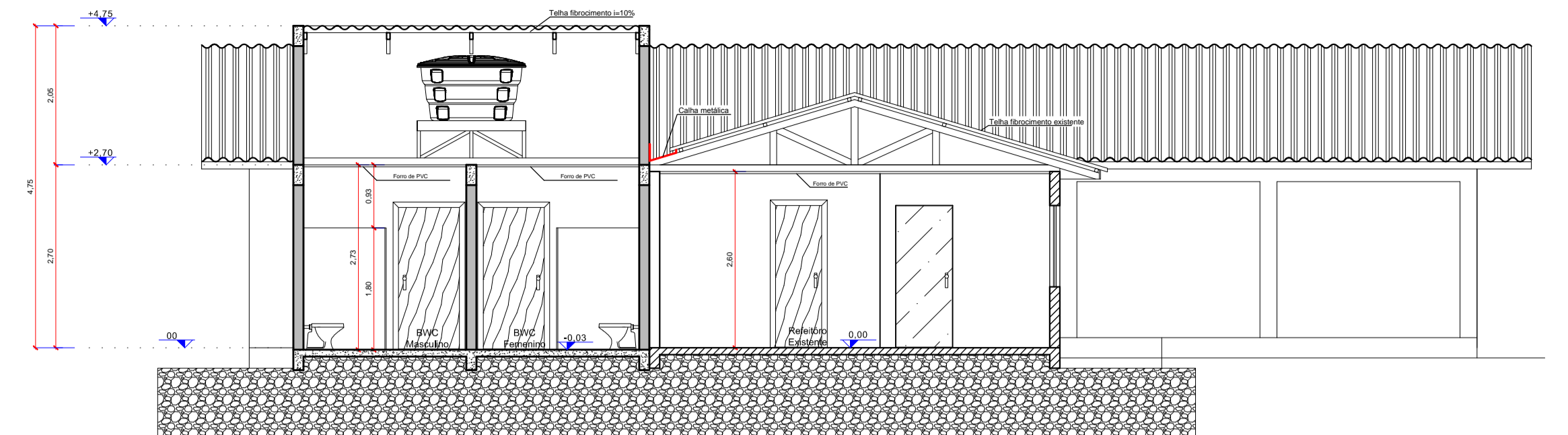
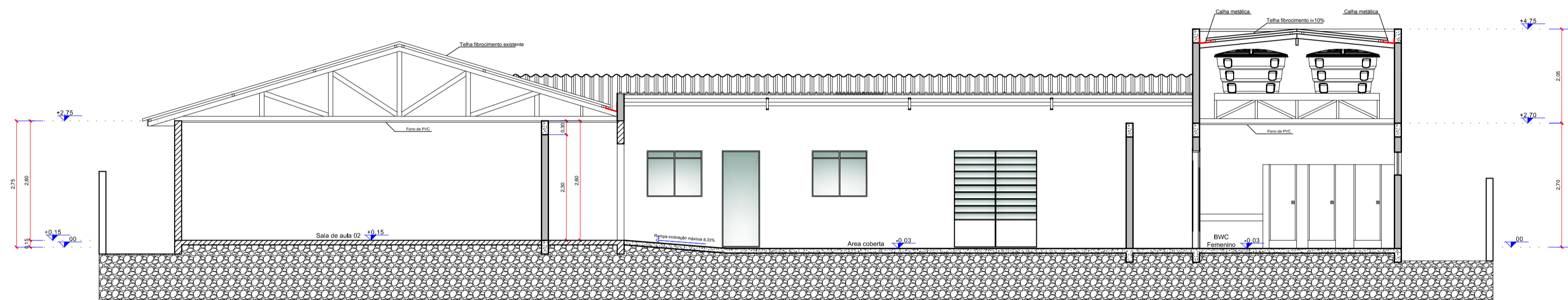


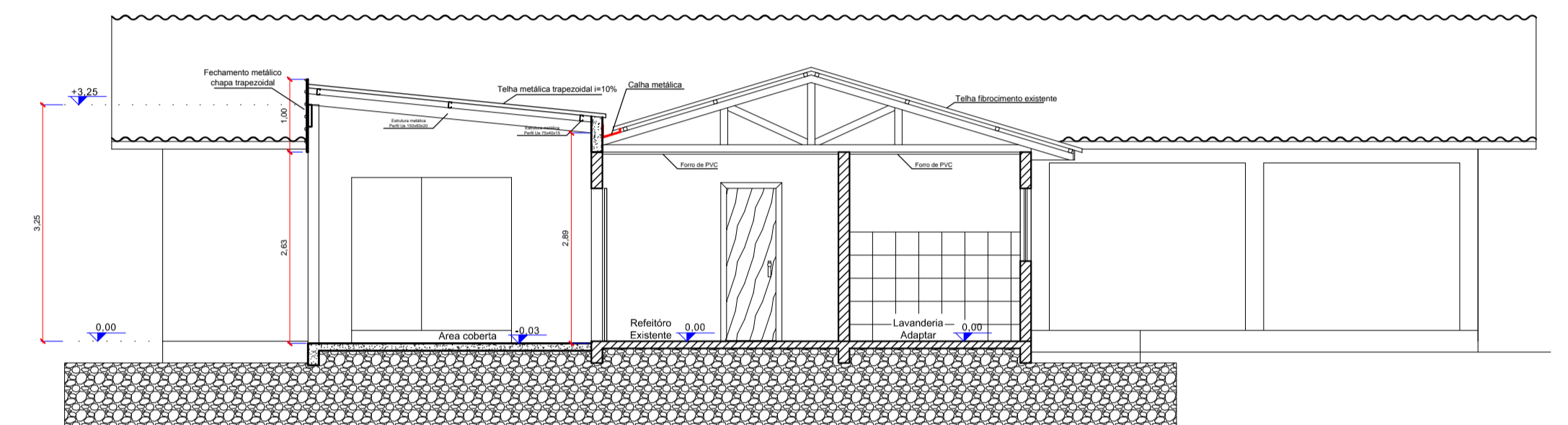
CORTE AA
esc - 1/50 unidade centímetros



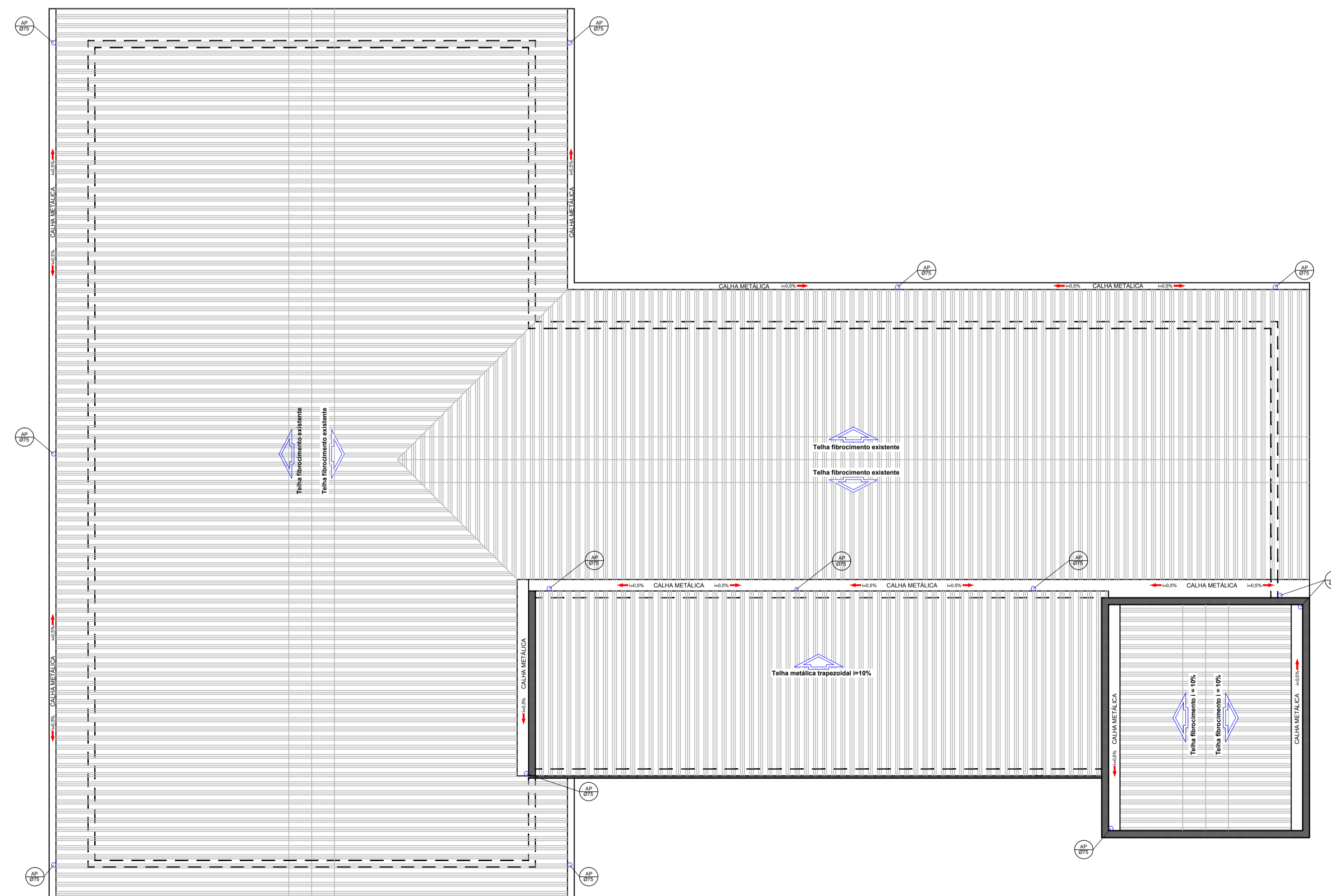
CORTE DD
esc - 1/50 unidade centímetros



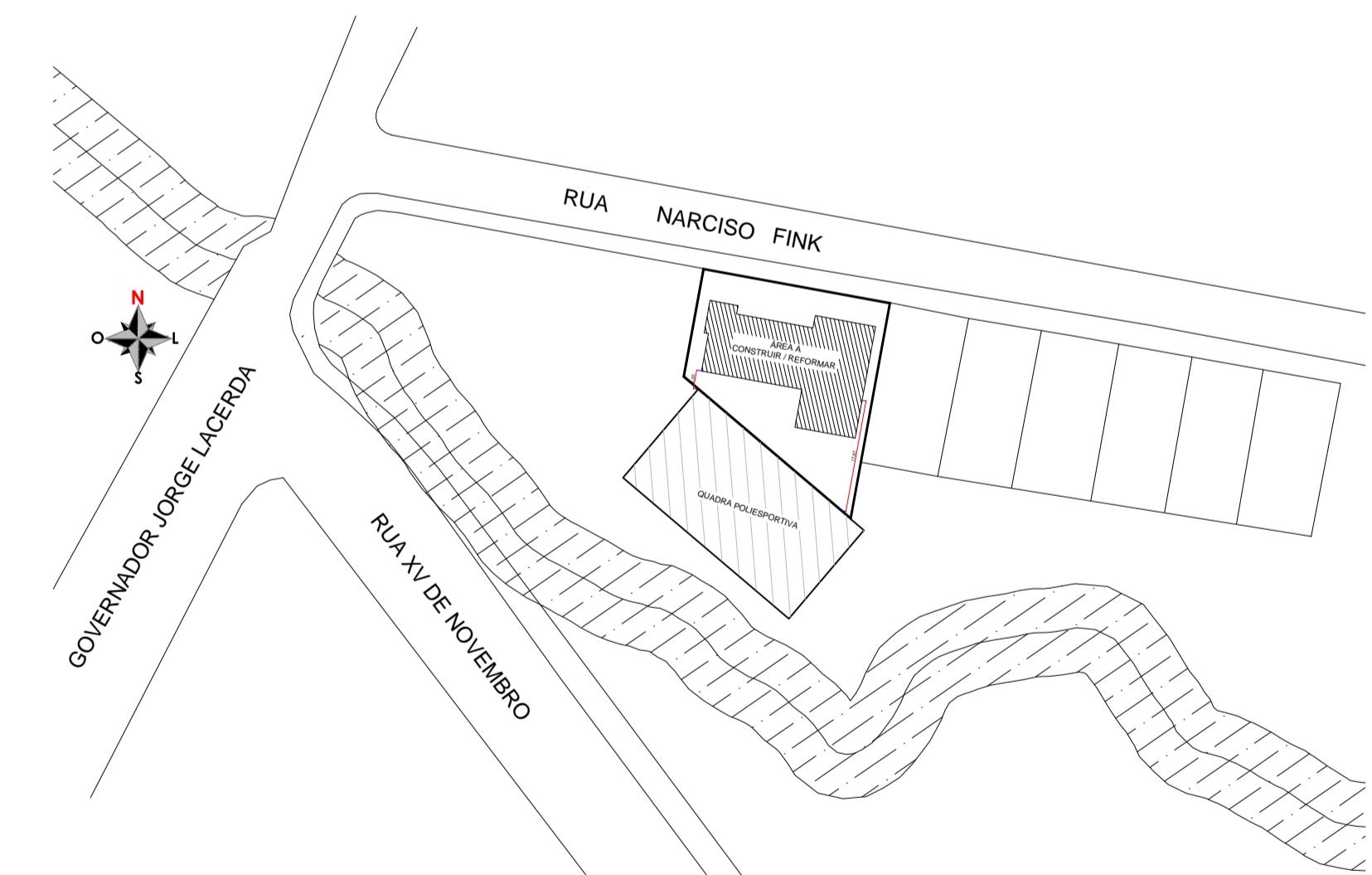
CORTE BB
esc - 1/50 unidade centímetros



CORTE CC
esc - 1/50 unidade centímetros



PLANTA DE COBERTURA / SISTEMA CAPTAÇÃO DE ÁGUA PLUVIAL
esc - 1/50 unidade metros



Situação/localização
esc - 1/1000 unidade centímetros

| | | |
|---|--|--|
|  eng@montecastelo.sc.gov.br | EMPREENDIMENTO REFORMA E AMPLIAÇÃO DE NUCLEO ESCOLAR | |
| | ENDEREÇO RUA NARCISO FINK BAIRRO COHAB - MONTE CASTELO/SC | |
| PROPRIETÁRIO PREFEITURA MUNICIPAL DE MONTE CASTELO | | PROJETO ARQUITETÔNICO |
| AUTOR / RESPONSÁVEL TÉCNICO Engº DAIR KACZMAREK CREA/SC 122404-8 | | |
| ASSINATURA Prefeito Municipal: Jean Carlo Medeiros de Souza | | ASSINATURA Responsável Técnico |
| DISCRIMINAÇÃO PLANTA COBERTURA, CORTES | | |
| ESCALA INDICADA | DATA 28/03/2019 | DESENHO JOEL WENG |
| | | Nº DA FRANCHA 02 |
| | | 02 |