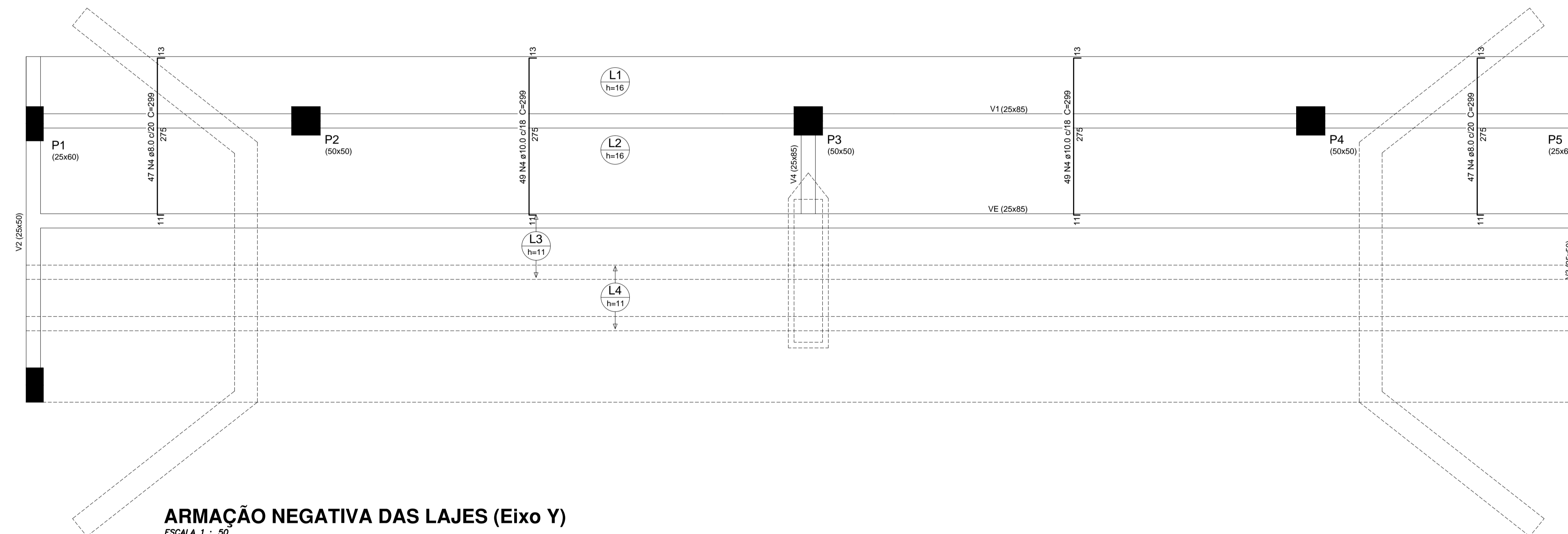
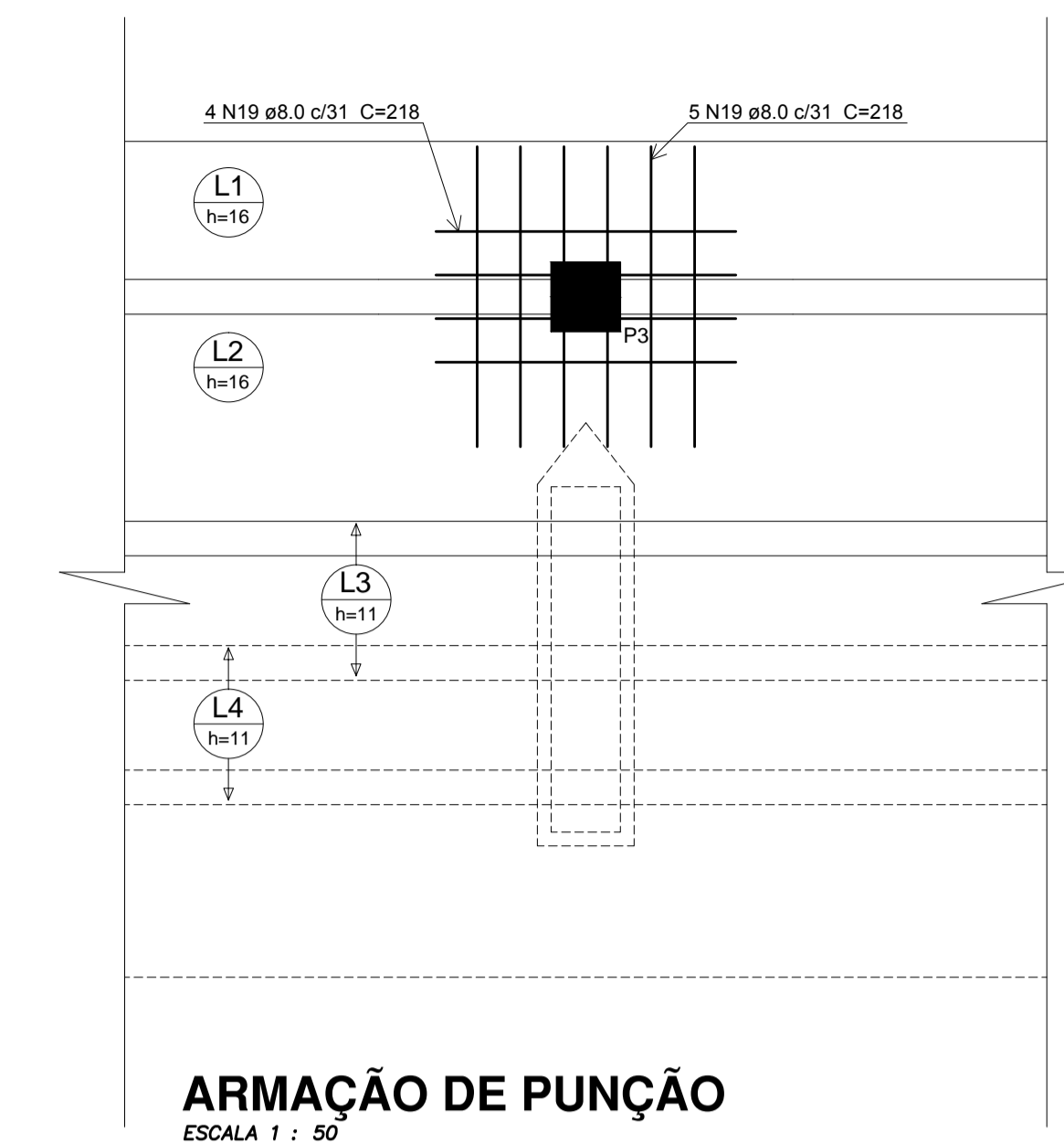


ARMAÇÃO POSITIVA DAS LAJES (Eixo Y)
ESCALA 1 : 50

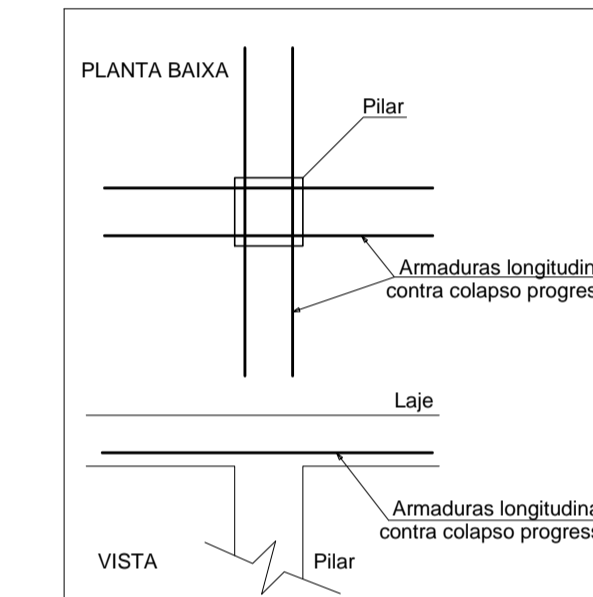


ARMAÇÃO NEGATIVA DAS LAJES (Eixo Y)
ESCALA 1 : 50



ARMAÇÃO DE PUNÇÃO
ESCALA 1 : 50

DET. DA ARMADURA CONTRA COLAPSO PROGRESSIVO



 engenharia@montecastelo.sc.gov.br	EMPREENDIMENTO PÚBLICO	
	ENDEREÇO RUA GOVERNADOR JORGE LACERDA - DIVISA - MONTE CASTELO - MAJOR VIEIRA	
	PROPRIETÁRIO PREFEITURA MUNICIPAL DE MONTE CASTELO	
	PROJETO ESTRUTURAL	
AUTOR / RESPONSÁVEL TÉCNICO Engº DAIR KACZMAREK CREA/SC: 122404-S	ASSINATURA Prefeito Municipal - Jean Carlo Medeiros de Souza	ASSINATURA Responsável Técnico
DISCRIMINAÇÃO DETALHE DAS ARMADURAS DAS LAJES		Nº DA PRANCHA 04
ESCALA INDICADA	DATA 15/10/2019	DESENHO DAIR KACZMAREK